

AUF EINEN BLICK

VERKEHRSANBINDUNG:

Flughäfen

Die Messe Niederrhein ist über die Flughäfen Düsseldorf (DUS) und den Airport-Niederrhein (NRN) zu erreichen.

Autobahn

Von der Autobahn A57 folgen Sie ab der Ausfahrt (7) "Rheinberg" der Ausschilderung noch ca. 2 km bis zur Messe.

Bahn und Bus

Bahnhof Rheinberg (Rhld.) über Duisburg Hbf Buslinien 38 oder 913 (Ausstieg Annaberg)



GELÄNDE:

Parkmöglichkeiten 5.000 Plätze

Freifläche: 130.000 m²

Hallenfläche gesamt: 70.000 m²

Planungsoptionen für HIVOLTEC:

Halle 1: 4.300 m²

Halle 2: 1.800 m²

Halle 3: 1.200 m²

Halle 4: 1.200 m²

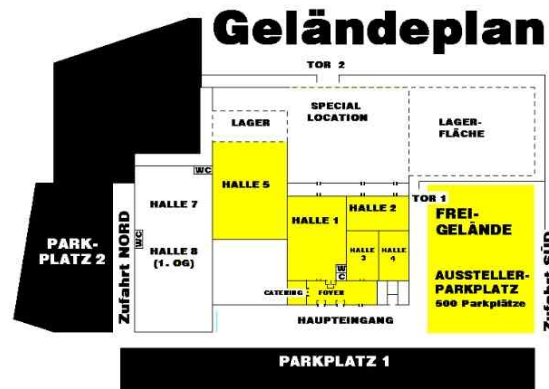
Halle 5: 8.000 m²

Foyer: 1.400 m²

Halleninformation:

Max. Hallen-Höhe: 9 m

Tragfähigkeit des Bodens: 1,5 t/m²



Für weitere Informationen:

Messe Niederrhein GmbH
 Geschäftsführer: Jörg Seidel
 47495 Rheinberg
 Tel: +49 2843 924-100
 FAX: +49 2843 924-132
 www.messe-niederrhein.de
 E-Mail: hivoltec@messe-niederrhein.de
 www.hivoltec.de

Fachliche Unterstützung:

Ingenieur-Büro Dieter Hetzel
 www.hetzel-wesel.de
 www.hivoltec.de

Stand 23.10.2009

Internationale Fachmesse für Hoch- und Mittelspannungstechnik



27.-28. Oktober 2010

geöffnet jeweils von 10:00 Uhr bis 19:00 Uhr



Messe Niederrhein 47495 Rheinberg



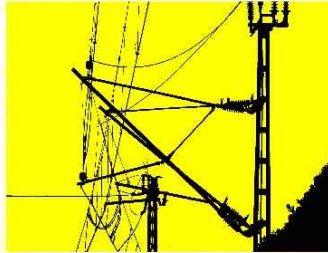
Internationale Fachmesse für Hoch- und Mittelspannungstechnik

27.-28. Oktober 2010 - Messe Niederrhein - 47495 Rheinberg



Energietechnik

- Luftisolierte Schaltanlagen
- SF6-Gas-Isolierte Anlagen
- Leistungstransformatoren
- Wandlertechnik
- Relaisstechnik
- Kabeltechnik



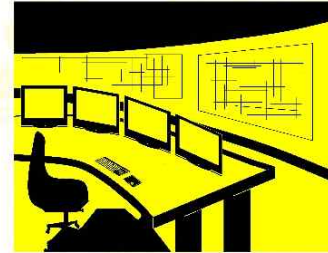
Bahntechnik

- Unterwerke
- Mastanlagen
- Abnehmertechnik
- Blitzschutz
- Überspannungsschutz
- Planung



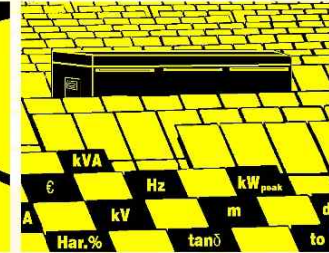
Maschinentechnik

- Arbeitsbühnen
- Kabelverlegetechnik
- Kabelwinden
- Transport
- Hubschrauber-Anwendungen
- Handmaschinen



Leittechnik

- Relaisstechnik
- Leitstände
- Kommunikationstechniken
- IEC 61850
- Übertragungstechnik



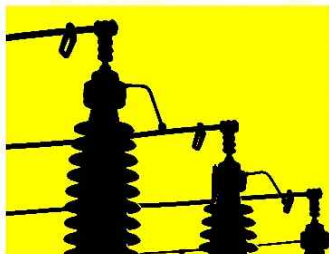
Forschung- und Entwicklung

- Labortechnik
- stationäre Meßtechnik
- ortsveränderliche Meßtechnik



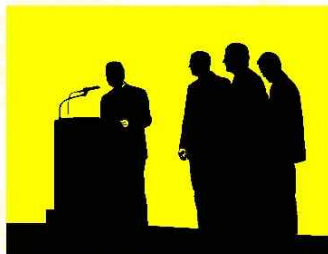
Zulieferer

- Arbeitsschutzartikel
- Sicherheitskennzeichnungen
- Zubehör
- Logistikdienstleister



Verteilungsnetzbetreiber

- Dienstleistungen
- Fachinformationen
- Verbände
- TAB's
- Präqualifikationen
- Ausschreibungsportale



Forum

- Ausbildungsmarkt
- Fachkräfteinformationen
- Nachwuchsförderung
- Sonderschauen

HERZLICH WILLKOMMEN

zur ersten internationalen Fachmesse für Hoch- und Mittelspannungstechnik HIVOLTEC 2010 in Rheinberg am Rhein, der Grenzregion zu den Niederlanden und Belgien. Die Messe Niederrhein präsentiert eine Auswahl technischer und organisatorischer Marktsegmente zur Errichtung und dem Betrieb elektrischer Energie- und Anlagentechnik ab 1000 Volt AC bzw. 1500 Volt DC.

ZIELSETZUNG:

Die Messe HIVOLTEC 2010 ist eine fachbezogene Messeplattform für Ingenieure, Techniker, Meister und vor allem auch für Elektromonteur im operativen Geschäft. Alle Aussteller haben einen technischen oder organisatorischen Bezug zur Hoch- und Mittelspannungsebene.

MESSE-SUPPORT:

Bei Rückfragen zu allen organisatorischen Themen als Aussteller oder Besucher wenden Sie sich bitte unmittelbar an die Messeleitung. Die Messe HIVOLTEC 2010 wird im Rahmen fachlicher Fragen zu den Themen der Hoch- und Mittelspannung durch ein Fachbüro für elektrische Energietechnik und Arbeitssicherheit begleitet.

FORUM:

Das Forum richtet sich sowohl an Aussteller als auch an Besucher. Eine Vortragsreihe, veranstaltet aus den Kreisen der Aussteller, bietet intensive Informationen zu organisatorischen und technischen Maßnahmen der elektischen Energietechnik an. Die Inhalte des Forums entnehmen Sie bitte im Lauf des Anmeldeverfahrens zur Messe HIVOLTEC 2010 dem Internet unter der Web-Adresse www.hivoltec.de.