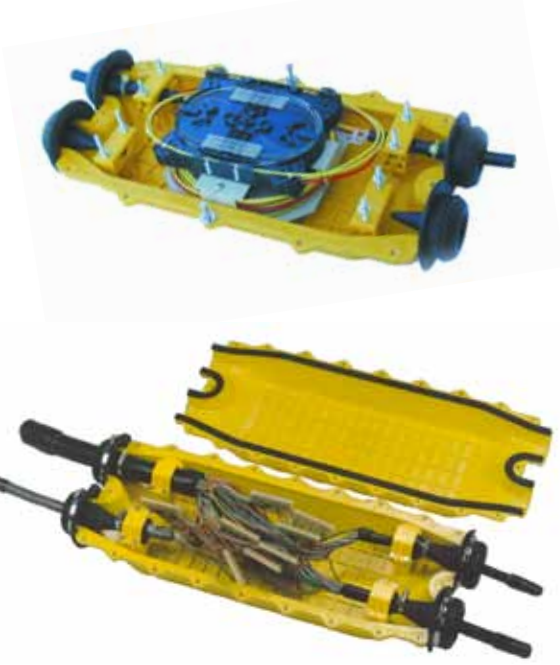


UNIVERSALMUFFE MKM (MECHANISCHE KABELMUFFE)



MKM Muffen als Glasfaser- und Kupfervariante

Leistungsmerkmale:

- Rein mechanische Kabelmuffe (KEIN Schrumpfen oder Vergießen nötig).
- Für Glasfaser-, Kupfer- und Elektrokabelanwendungen geeignet.
- Prüfgutachten des TGM (akkreditiertes Prüflabor) zum Beweis der absoluten Wasserdichtigkeit (6 Meter Wassersäule für 21 Tage).
- Schnelle, unkomplizierte Montage.
- Als Verbindungs- (2 Kabel) und Abzweigmuffe (bis zu 12 Kabel) in verschiedenen Größen verfügbar.
- Als Glasfasermuffe für bis zu 312 Spleißverbindungen (Krimpspleißschutz).

Beschreibung:

Die Universalmuffe MKM ist eine rein mechanische Kabelmuffe. Sie wurde als Serie von Verbindungsmuffen (MVM) und Abzweigmuffen (MAM) entwickelt. Ein Set besteht aus zwei im wesentlichen symmetrischen Halbschalen die den eigentlichen Muffenkörper bilden. In der oberen Halbschale befindet sich eine Längsdichtung aus geschäumtem Gummi. Das pilzförmige Design dieser Dichtung wurde speziell entwickelt. Es ist besonders geeignet, durch die Pressung zwischen den verschraubten Halbschalen absolute Wasserdichtigkeit zu garantieren. Die Halbschalen werden mit rostfreien Schrauben und Muttern zueinander verschraubt. Die Muttern sind in der unteren Halbschale fixiert. Innerhalb der unteren Halbschale befindet sich vor jedem Muffeneingang eine Zugentlastung. Bei Abzweigmuffen besteht in der Mitte der unteren Halbschale die Möglichkeit, einen Adapter anzubringen, um Spleißkassetten zu befestigen.

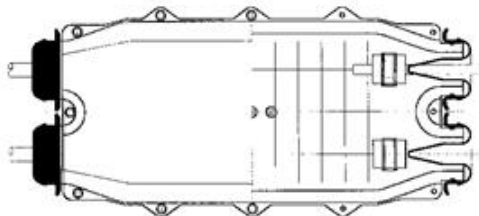
Die Einführungstüllen werden aus EPDM-Gummi hergestellt. Sie sind konisch, so daß sie einen großen Bereich an Kabeldurchmessern abdecken. Die Tüllen sind im Bereich der Kabeleinführung etwa auf den halben Kabeldurchmesser abzuschneiden. Der Einsatz einer Doppeltülle ermöglicht die gleichzeitige Verwendung von 2 Kabeln an 1 Muffeneingang. Nach dem Spleißen wird die obere Halbschale von oben mit der unteren Halbschale fest verschraubt. Jede Kabeleinführungstülle wird nun über den entsprechenden Muffeneingang gestülpt und mit rostfreien Schlauchschellen verschraubt. Als Zubehör sind Einfachtüllensets, Doppeltüllensets sowie Längsdichtungssets verfügbar. Die Universalmuffen der MKM-Muffenfamilie sind für Glasfaser-, Kupfer- und Elektrokabelanwendungen geeignet und mit dementsprechender Ausstattung zu bestellen.

UNIVERSALMUFFE MKM (MECHANISCHE KABELMUFFE)

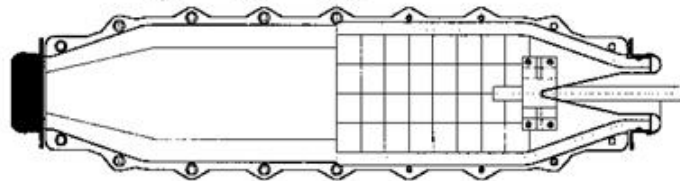
MVM 23/200



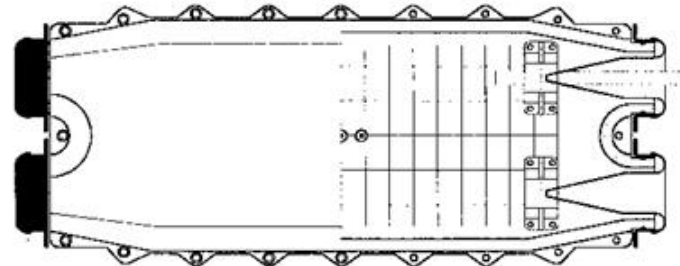
MAM 23/200



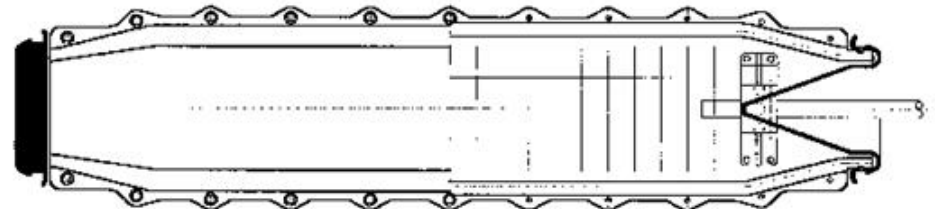
MVM 42/320



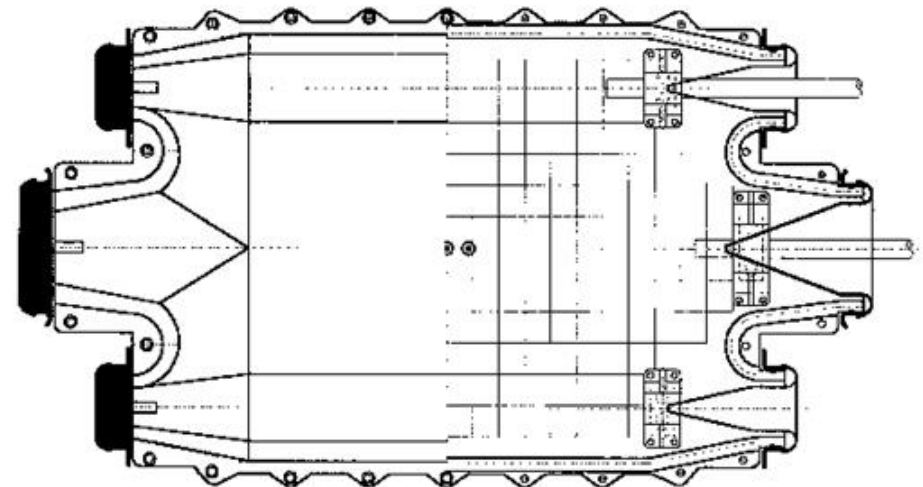
MAM 42/320



MVM 71/500



MAM 71/500



UNIVERSALMUFFE MKM (MECHANISCHE KABELMUFFE)

Muffentypen , Ø, freier Spleisraum	Fassungsvermögen in DA* AVL (10 oder 25 DA) Einzelverbinder	Leiterdurchmesser (mm)					LWL-Ausstattung			
		0,4	0,5	0,6	0,8	0,9	Anzahl Der Kassetten	Max. Anzahl Schrumpf- spleißschutz je Muffe	Max. Anzahl Krimp- spleißschutz je Muffe	
		Stk. je Muffe	Stk. je Muffe	Stk. je Muffe						
FDM 1 Dosenmuffe	AVL 10						Das Fassungsvermögen wird durch Anzahl und Art der Kabel beeinflusst. Bei höherpaarigen Kabel werden üblicherweise SAVL (AVL) verwendet.	5	60	120
	AVL 25									
Einzelverb.	20	10	10	6	6					
FDM 2 Dosenmuffe	AVL 10	100	60	50	30	20				
	AVL 25	150	75	75	50	50				
	Einzelverb.	100	60	50	50	40				
MVM 23/200	AVL 10	100	100	100	100	100				
	AVL 25	150	150	150	150	150				
	Einzelverb.	100	100	100	60	40				
MAM 23/200	AVL 10	200	200	200	120	100				
	AVL 25	250	250	250	200	150				
	Einzelverb.	200	200	200	200	200				
MVM 42/320	AVL 10	400	300	200	160	100				
	AVL 25	500	400	250	250	150				
	Einzelverb.	400	300	200	200	100				
MAM 42/320	AVL 10	800	600	400	300	200				
	AVL 25	1000	750	500	500	500				
	Einzelverb.	800	600	400	200	200				
MVM 71/500	AVL 10	1200	900	600	300	200				
	AVL 25	1250	1000	750	375	250				
	Einzelverb.	1200	900	600	300	200				
MAM 71/500	AVL 10	2000	1500	1000	600	600				
	AVL 25	2000	1500	1000	750	750				
	Einzelverb.	2000	1500	1000	600	400				

Fassungsvermögen von FDM und MKM Muffen



Prüfprotokolle des TGM (akkreditiertes Prüflabor) zum Beweis der absoluten Wasserdichtigkeit

INFOHOTLINE: 0700 – TSONETZE

TELE SÜDOST NETZE GMBH

Büro West / Servicecenter
Hermann-Köhler-Straße 13
58553 Halver
T +49 (0) 2353/66 987 – 0
F +49 (0) 2353/66 987 – 29
info@tso-netze.de
www.tso-netze.de