

FTTX GEBÄUDEVERTEILER FDB2



FDB2 (Typ E; 72 x SC)



FDB2 (Typ B; 24 x SC)



Detail Kabeleinführung

Leistungsmerkmale:

- Funktionales und formschönes Gehäuse
- Robuster Aufbau (IP54 und IK 08)
- Aufbau kompatibel zu unseren FTTx Komponenten: Kvz82 und FTTx Aufteilmuffe.
- Bewährte Corning FiberWay™MAX Kassettenteknik
- Loopinstallation möglich (Fensterschnitt)
- Kapazität bis zu 72 SC Kassetten (Typ D)
- Auf Wunsch auch mit Kassetten, Splittern, etc. vorkonfektionierbar

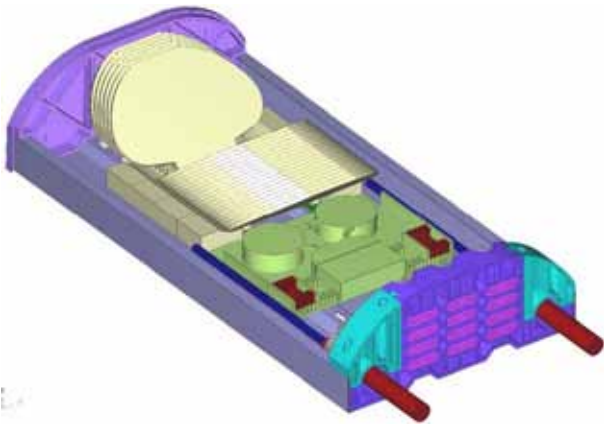
Beschreibung:

In modernen FTTx Netzwerken werden vielfältige Anforderungen an die eingesetzten Verteiler gestellt. In Gebäuden bis typischerweise neun Wohneinheiten stellt der TSO APL den Übergabe- bzw. Abschlußpunkt der Linientechnik dar. In größeren Gebäuden wird in der Regel ein weiterer Distributionspunkt zwischen PoP und APL installiert. Zu diesem Zweck wurde der FDB2 (Fiber Distribution Box) Verteiler entwickelt. Wie die bewährte TSO FTTx Muffe und der Kvz82 basiert auch der FDB2 Verteiler auf dem bekannten FiberWay™ MAX Faserführungs und Managementsystem der Firma Corning. Dies ermöglicht eine einheitliche Lagerhaltung und standardisiertes Arbeiten. Mit einer Kapazität von bis zu 72 SC Kassetten können selbst große Gebäude über ein einheitliches Fasermangementsystem angebunden werden.

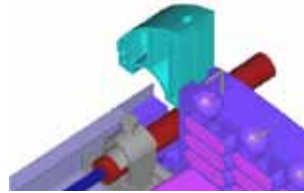
Spezifikationen:

- Kapazität bis zu 72 SC (36 SE) Kassetten
- Material:
 - Stahlblech verzinkt (Rückwand und Deckel)
 - Kunststoff PUR MG453 (Kappe und Boden)
- Farbe Gehäuse: RAL 7035
- Max Kassettenkapazität:
 - 72 x SC Kassetten (864 Spleiße)
 - 36 x SE Kassetten (432 Spleiße)
- Fensterschnitt- / Loopeinsatz möglich
- Schutzart: IP54 / Schlagfestigkeit IK 08

FTTX GEBÄUDEVERTEILER FDB2



FDB2 (Typ C; 24 x SC mit Kabelführung und Fasermodul)



Detail Kabelabfangung



Detail Teilnehmerkabel



Corning MAX Kassetten



MAX Kassettenset SC

Bestelldaten:

| | Typ A | Typ B | Typ C | Typ D | Typ E |
|-----------------------------|--|-------------------------------------|--|--|--|
| | bis 12 Kassetten mit Kabelführung | bis 24 Kassetten mit Kabelführung | bis 24 Kassetten mit Kabelführung und Fasermodul | bis 48 Kassetten mit Kabelführung und Fasermodul | bis 72 Kassetten mit Kabelführung und Fasermodul |
| BxHxT | 250x255x100mm | 250x330x100mm | 250x470x100mm | 250x615x100mm | 250x760x100mm |
| Montageart | Aufputz | | | | |
| Verschlussart | Schnappverschluss von Deckel zur Rückwand (optional mit Schloß oder Sicherheitsschraube) | | | | |
| Material | Stahlblech verzinkt, Kunststoff PUR MG453, RAL 7035 und RAL 9005 | | | | |
| Schutzart | IP54 | | | | |
| Schlagfestigkeit | IK08 | | | | |
| Kabeleinführungsboden I | 2 x teilbare Kabeleinführung max. 22mm mit Verschraubung | | | | |
| | 12 x Inhousekabel 4 x Mikrokabel | 24 x Inhousekabel 4 x Mikrokabel | 24 x Inhousekabel 4 x Mikrokabel | 48 x Inhousekabel 4 x Mikrokabel | 72 x Inhousekabel |
| Max. Anzahl Spleißkassetten | 12 x SC 6 x SE | 24 x SC 12 x SE | 24 x SC 12 x SE | 48 x SC 24 x SE | 72 x SC 48 x SE |
| Max Anzahl Spleiße (Krimp) | 144 | 288 | 288 | 576 | 864 |
| Bestell-Nr.: | TSO-CWV24-A | TSO-CWV24-B | TSO-CWV24-C | TSO-CWV48-D | TSO-CWV72-E |

© 2013 - Tele Südost Netze GmbH / Version DB_TSO_FTTX_FDB2_v3

INFOHOTLINE: 0700 – TSONETZE

TELE SÜDOST NETZE GMBH

Büro West / Servicecenter
 Hermann-Köhler-Straße 13
 58553 Halver
 T +49 (0) 2353/66 987 – 0
 F +49 (0) 2353/66 987 – 29
 info@tso-netze.de
 www.tso-netze.de