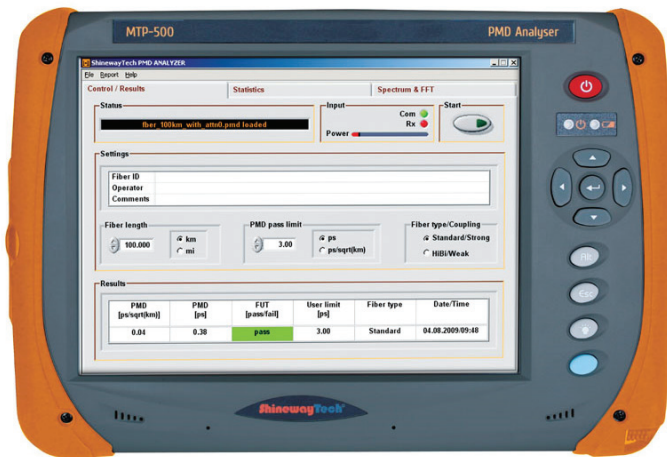


MTP-500 PMD-Messgerät



MTP-500-A PMD-Analyser

Features:

- ITU-T G.650 empfohlene Methode zur PMD Charakterisierung
- Genaue Ermittlung der Gesamt PMD und des PMD-Koeffizienten
- Intelligente Zertifizierung: automatische PASS/FAIL Beurteilung
- Volle Unterstützung von optischen 10G / 40G / 100G Netzwerken
- Konform mit G.650.2, EIA / TIA-124 FOTP & IEC-61941
- Hoher Dynamikbereich für lange Messstrecken: 40 dB für bis zu 200km
- 48dB High Power Lichtquelle für bis zu 240km optional verfügbar
- Test durch optische Verstärker
- Professioneller und umfassender Prüfbericht
- Betriebsdauer des Akkus: 5 Stunden Dauerbetrieb
- Robustes Gehäuse, optimiert für den harten Feldeinsatz

Beschreibung:

Die Übertragungsqualität von aktuellen Glasfaser Hochgeschwindigkeitsnetzen hängt auch von der Dispersion ab. Das MTP-500 PMD-Messgerät, bestehend aus einer unabhängigen Lichtquelle und dem MTP-500 Analyzer Gerät, ermöglicht die Ermittlung der sog. PMD (Polarisationsmodendispersion) in 2 Sekunden pro Scan. Das Messgeräteset testet somit Singlemodedfasern schnell und einfach. Die Werte werden gemäß der aktuellen Norm ITU-T G.650 ermittelt und die hohe Messgeschwindigkeit stellt größtmögliche Immunität gegen Faserbewegung sicher. Messungen über sog. optical Amplifier sind ebenfalls möglich. Sowohl der 10,4 Zoll große TFT Touchscreen, als auch die auf Microsoft Windows basierende Analyse-Software gewährleisten eine einfache, unkomplizierte Bedienung. Der integrierte Akku ermöglicht darüber hinaus einen flexiblen Einsatz von bis zu 5 Stunden ohne externe Stromquelle.



MTP-500-L PMD-Lichtquelle

TECHNISCHE DATEN

Technische Daten	MTP-500
Betriebssystem	Windows XP
Bildschirm	10.4" TFT Touchscreen (800×600)
Anschlüsse	-USB×2; RJ-45 (10/100 Mbit/s)×1; RS232×1; VGA×1
Speicher	4GB CF-Card
MTP-500-L Lichtquelle	
Wellenlänge (nm)	1525-1565
Leistung	< 20mW
MTP-500-A Analyzer	
Dynamik (dB)	>40 (Optional 48dB)
Messmethode	ITU-T G.650
PMD Bereich ⁽¹⁾	0.2 - 35ps
PMD Genauigkeit ⁽²⁾	±(0.1ps+5% of PMD)
DGD Bereich ⁽³⁾	0.5 - 90ps (for Polarization Maintaining Fiber)
DGD Genauigkeit ⁽³⁾	± (0.1ps + 3% of DGD)
Wellenlängen Messzeit	< 100 ms
Messzeit	2-10s (depending on PMD value)
Generelle Spezifikationen	
Spannungsquelle	Li-Ion Rechargeable Battery / AC Adaptor
Akku Betriebsdauer	(Continuous operation) PMD Analyzer ≥5hrs; Source ≥7hrs
Arbeitstemperatur	0°C - 40°C
Lagertemperatur	-20°C - 60°C
Relative Luftfeuchtigkeit	0-90% (non-condensing)
Gewicht	PMD Analyzer: 3.1kg; Lichtquelle: 1kg
Größe	PMD Analyzer: 320×240×90mm; Lichtquelle: 170×170×55mm
Lieferumfang	PMD Analyzer, Lichtquelle, Softtasche
Artikel-Nr.	TSO-SWT-MTP-500

(1) Für standard Singlemode Fasern mit starker Modenkoppelung, Länge ≥ 100m

(2) Für standard Singlemode Fasern mit starker Modenkoppelung, Länge ≥ 100m, mit einfachem standard PMD Emulator

(3) Für HiBi Faser, mit schwacher Modenkoppelung

Die Tele Südost Netze GmbH behält sich das Recht auf Änderungen der technischen Daten sowie des Lieferumfangs vor.
© 2015 - Tele Südost Netze GmbH / Version DB_SWT_MTP-500_v1

INFOHOTLINE: 0700 – TSONETZE

TELE SÜDOST NETZE GMBH

Büro West / Servicecenter
Hermann-Köhler-Straße 13
58553 Halver
T +49 (0) 2353/66 987 – 0
F +49 (0) 2353/66 987 – 29
info@tso-netze.de
www.tso-netze.de