



Steckziffersatz

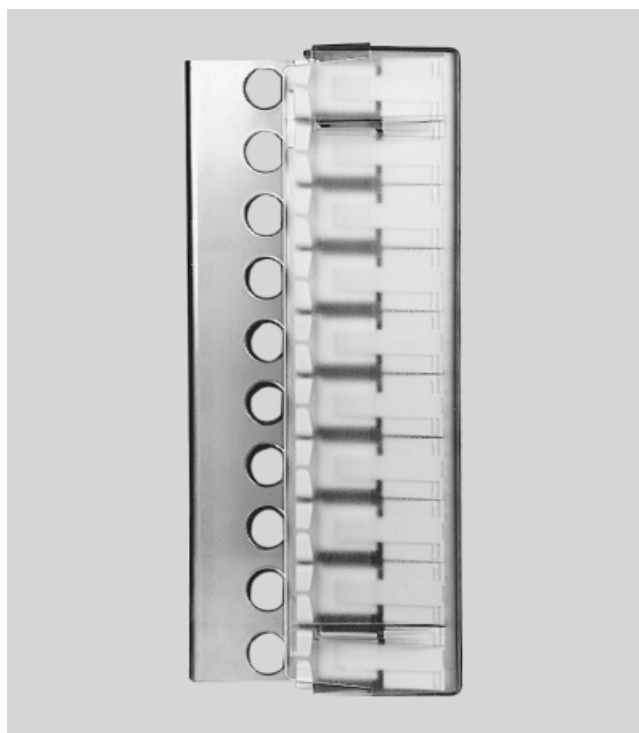
Zur Kennzeichnung der Module der Baureihe 2/Terminator.

□ 1 Satz = 1 Stück jeder Ausführung



Bestell- daten:

Bestellnummer				Bezeichnung	Gewicht/VE	VE
6089	2	077-	00	Steckziffersatz, Farbe grau, Aufdruck 1...50	0,050 kg	1 Satz
			01	Steckziffersatz, Farbe grau, Aufdruck 51...100	0,050 kg	1 Satz
			02	Steckziffersatz, Farbe grau, Aufdruck 1...60	0,060 kg	1 Satz
			03	Steckziffersatz, Farbe grau, Aufdruck 51...120	0,060 kg	1 Satz
		323-	00	Steckziffersatz, Farbe grau, Aufdruck 1...0	0,100 kg	10 Stück
			01	Steckziffersatz, Farbe grau, Aufdruck 10...100	0,100 kg	10 Stück
			10	Steckziffersatz, Farbe rot, Aufdruck 1...0	0,100 kg	10 Stück
			11	Steckziffersatz, Farbe rot, Aufdruck 10...100	0,100 kg	10 Stück
			20	Steckziffersatz, Farbe grün, Aufdruck 1...0	0,100 kg	10 Stück
			21	Steckziffersatz, Farbe grün, Aufdruck 10...100	0,100 kg	10 Stück



Staubschutzkappe 2/10, tief, glasklar

Staubschutzkappe 2/10

Zur Abdeckung von LSA-PLUS-Modulen 2/10 im
Montageraster 22,5 mm.

Bestell- daten:	Bestellnummer	Bezeichnung	Gewicht/VE	VE
		Staubschutzkappe, flach		
	6092 3 016-00	Staubschutzkappe 2/10, flach, glasklar, 100 DA zur Abdeckung von 10 LSA-PLUS-Modulen 2/10 (kein Schutzmagazin einsetzbar)	0,075 kg	1 Stück
	6092 3 016-01	Staubschutzkappe 2/10, flach, glasklar, 50 DA zur Abdeckung von 5 LSA-PLUS-Modulen 2/10 (kein Schutzmagazin einsetzbar)	0,040 kg	1 Stück
	6089 2 097-00	Staubschutzkappe 2/10, glasklar, 10 DA zur Abdeckung von einzelnen LSA-PLUS-Modulen 2/10 (kein Schutzmagazin einsetzbar), bei Verwendung mehrerer Kappen muß das Raster >22,5 mm sein.	0,020 kg	1 Stück
		Staubschutzkappe, tief		
	6092 3 034-10	Staubschutzkappe 2/10, tief, glasklar, 100 DA zur Abdeckung von 10 LSA-PLUS-Modulen 2/10 (Schutzmagazin einsetzbar)	0,115 kg	1 Stück
	6092 3 034-11	Staubschutzkappe 2/10, tief, glasklar, 50 DA zur Abdeckung von 5 LSA-PLUS-Modulen 2/10 (Schutzmagazin einsetzbar)	0,070 kg	1 Stück



Staubschutzkappe 2/10

- Staubschutzkappe für System-Profil
- Befestigung erfolgt auf den Endstücken
- glasklar
- Standardlänge 773 mm
für 30 LSA PROFIL-Module 2/10



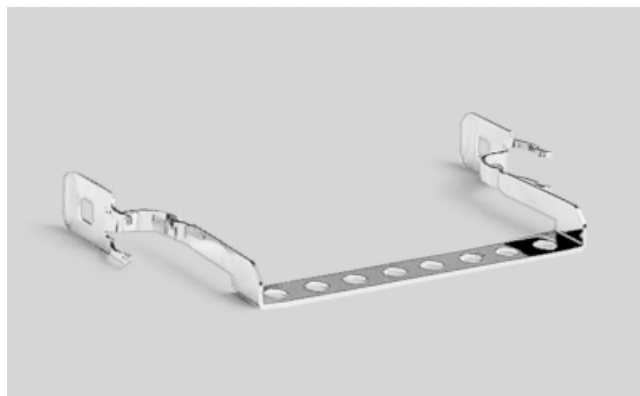
Bestell- daten:	Bestellnummer	Bezeichnung	Gewicht/VE	VE
	6619 3 107-73	Staubschutzkappe 2/10, tief, 300 DA (Schutzmagazin einsetzbar)	0,330 kg	1 Stück
	6619 3 207-73	Staubschutzkappe 2/10, flach, 300 DA (kein Schutzmagazin einsetzbar)		1 Stück

Distanzhalter

- zur Erzeugung eines gleichmäßigen Rastermaßes auf
Profilstangen



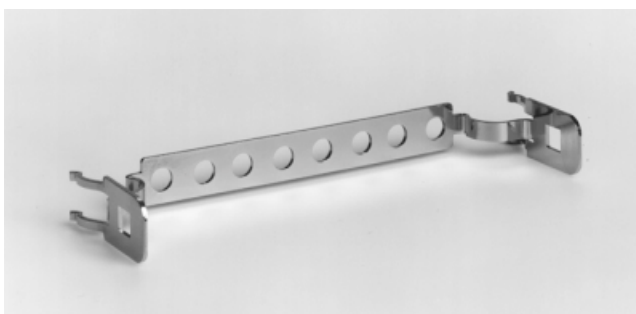
Bestell- daten:	Bestellnummer	Bezeichnung	Gewicht/VE	VE
	6619 2 046-00	Bauhöhe H: 2,5 mm	0,022 kg	100 Stück
	6619 2 046-01	Bauhöhe H: 5 mm	0,043 kg	100 Stück



Kabelabfangbügel

Bügel zur Befestigung von Kabeln mit Laschen für Über-
spannungsschutzabgriff;
Bautiefe T: 35 mm.

Bestell- daten:	Bestellnummer	Bezeichnung	Gewicht/VE	VE
	6619 2 040-00	Kabelabfangbügel für Profilabstand 95 mm	0,135 kg	10 Stück
	6619 2 080-00	Kabelabfangbügel für Profilabstand 75 mm		10 Stück
	6619 1 010-00	Kabelabfangbügel (95 mm/10 DA) mit Klemmbügel für Beilaufdraht		10 Stück
	6619 1 011-00	Kabelabfangbügel (75 mm/8 DA) mit Klemmbügel für Beilaufdraht		10 Stück



Kabelabfangbügel

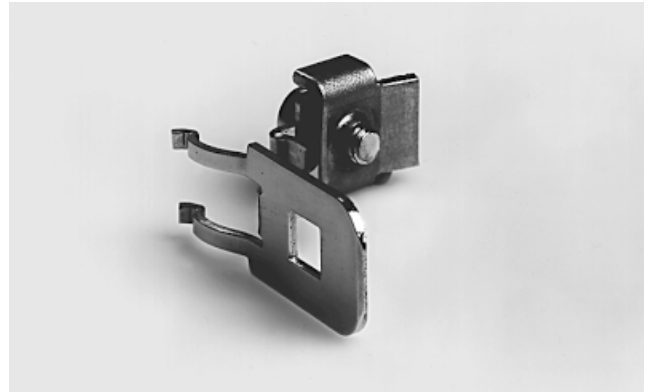
Profilabstand 95 mm, flache Bauweise.

Bestell- daten:	Bestellnummer	Bezeichnung	Gewicht/VE	VE
	6619 1 012-00	Kabelabfangbügel mit Klemmbügel	0,130 kg	10 Stück
	6619 3 073-00	Kabelabfangbügel ohne Klemmbügel		1 Stück



Erdkontaktklammer

- ❑ für Überspannungsabgriff auf Profilstangen
- ❑ 2 Stück je LSA PROFIL-Modul erforderlich



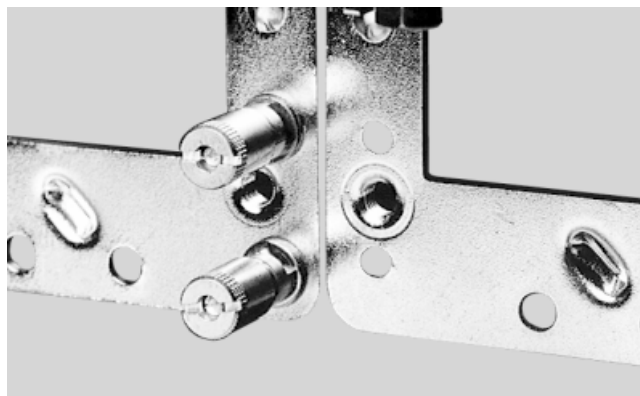
Bestell- daten:	Bestellnummer	Bezeichnung	Gewicht/VE	VE
	6089 2 122-00	Erdkontaktklammer ohne Schraubklemmstelle	0,055 kg	20 Stück
	9101 1 043-00	Erdkontaktklammer mit Schraubklemmstelle für rückseitigen Abschluß von Schirmbeilaufdrähten	0,096 kg	20 Stück

Erdungsklemme

Zur Montage am Profilträger;
Inkl. Schrauben und Montageanleitung.



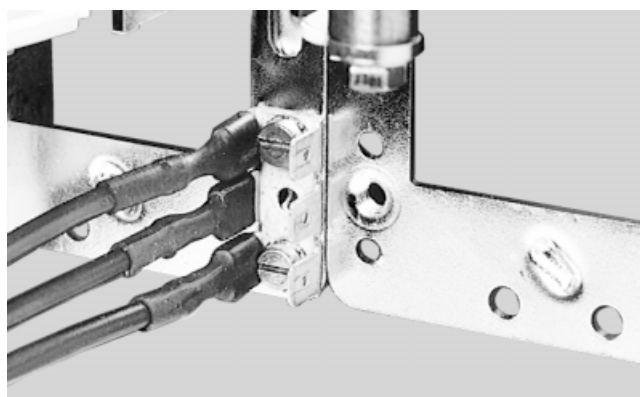
Bestell- daten:	Bestellnummer	Bezeichnung	Gewicht/VE	VE
	6619 2 026-00	Erdungsklemme für Adern von 5 mm Durchmesser	0,052 kg	1 Stück
	6619 2 027-00	Erdungsklemme für Adern von 8 - 15 mm Durchmesser	0,129 kg	1 Stück



Beidrahtklemme

(Mantelkeilklemme) für Anschluß von Erdbeidrähten
inkl. Montageanleitung.

Bestell- daten:	Bestellnummer	Bezeichnung	Gewicht/VE	VE
	6619 2 028-00	Beidrahtklemme	0,030 kg	4 Stück



Flachstecker

6-fach, inkl. Schrauben M4 x 8, Scheiben und Montage-
anleitung.

Bestell- daten:	Bestellnummer	Bezeichnung	Gewicht/VE	VE
	6619 2 029-00	Flachstecker	0,027 kg	4 Stück

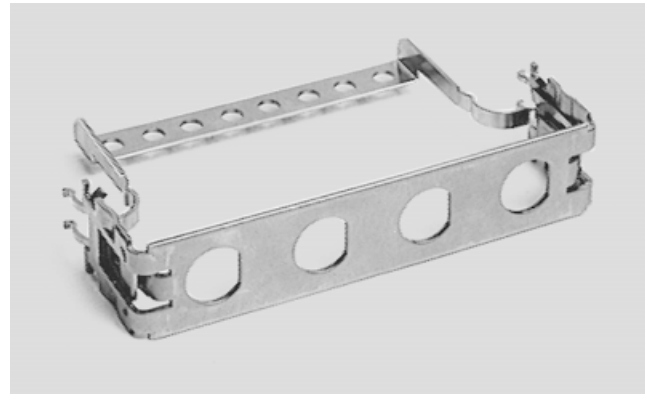


Buchsenträger

Für 4 Buchsen, Ø 13 mm (BNC), abgeflacht auf 12 mm,
komplett mit Kabelabfangbügel,

Profilabstand: 95 mm,
Bautiefe T: 30 mm,
Bauhöhe H: 225 mm.

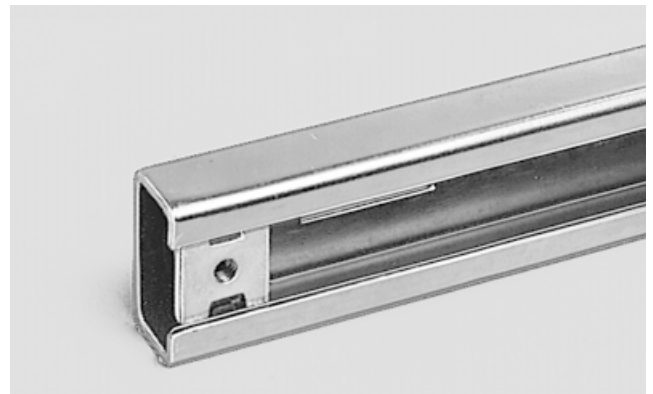
Andere Durchmesser auf Anfrage.



Bestell- daten:	Bestellnummer	Bezeichnung	Gewicht/VE	VE
	6619 2 004-00	Buchsenträger		1 Stück

C-Schiene

Länge: 615 mm, für 4 Buchten



Bestell- daten:	Bestellnummer	Bezeichnung	Gewicht/VE	VE
	5996 3 049-01	C-Schiene	0,621 kg	1 Stück
	5996 3 032-02	Gleitmutter für C-Schiene M5		1 Stück