

# Fünf Gründe, warum ein Upgrade auf Versiv™ Ihnen Geld sparen wird

Der von Fluke Networks 2004 eingeführte DTX CableAnalyzer™ ist das weltweit beliebteste Tool für die Anlagenzertifizierung von Kupfer- und Fiberoptikverkabelung, mit Milliarden von zertifizierten Links. Hergestellt mit der legendären Robustheit und Zuverlässigkeit von Fluke Networks könnten Sie es für die Ewigkeit anwenden wollen. Aber das wäre ein sehr kostspieliger Plan.

Das neue Versiv Verkabelungs-Zertifizierungssystem von Fluke Networks wird Ihnen in jeder Phase des Kabeltestens Geld sparen und schneller zur Akzeptanz der Systeme gelangen.

## 1. Schnellere Einrichtung

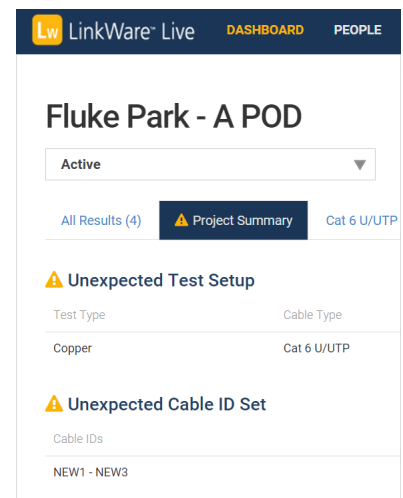
Durch das Warten, bis der Experte den Tester einrichtet, geht viel Zeit verloren. Ein falscher Setup kann noch mehr Zeit verschwenden, wenn die Arbeit eines ganzen Tages nicht spezifikationsgemäß erfolgt.

Das Versiv ProjX™-Managementsystem macht den Setup einfach und narrensicher. Sie geben die Testdetails für den Auftrag einmal ein und Ihre Techniker können nur die richtigen Tests für diesen Auftrag auswählen — das ist besonders wertvoll, wenn der Tester von einem Auftrag zum nächsten geht. Über den LinkWare™ Live Cloud-Service können Sie sogar Ihre Tester einrichten, ohne dass sie zurück ins Büro gebracht werden müssen. Und Versiv lässt die Benutzer Daten viel schneller über eine moderne Smartphone-Schnittstelle eingeben, an Stelle der umständlichen DTX-Pfeiltasten.

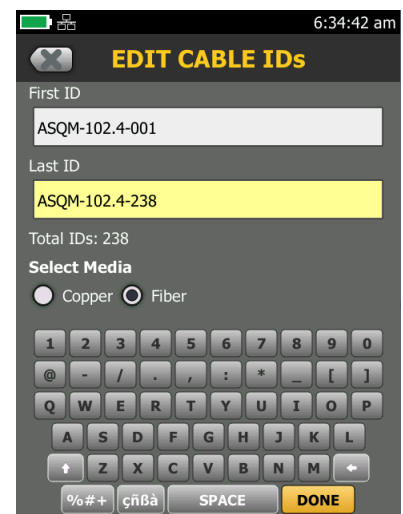
## 2. Schnelleres Testen

Der DTX hat Geschwindigkeitsrekorde mit seiner Prüfgeschwindigkeit gesetzt. Aber Versiv ist noch schneller: Doppelt so schnell für Cat 6A und viermal so schnell beim Testen von Faser-Verlust. Und das ist quasi zum Aufwärmen.

Versiv beschleunigt die Glasfaserprüfung mit Funktionen, die nicht auf dem DTX verfügbar sind. Mit der Funktion The Smart Loop™ können Sie einen OTDR-Test auf zwei Fasern gleichzeitig durchführen und sogar bidirektional prüfen, ohne das Testgerät zum anderen Ende bewegen zu müssen. Vierfach-Module bedeuten, dass Sie nicht nach dem anderen Modul suchen und darauf umschalten müssen, wenn Sie einen Multimode/Singlemode-Auftrag ausführen. Und Versiv bewertet automatisch Glasfaserendflächen in etwa einer Sekunde – das kann der DTX nicht einmal manuell ausführen.



*LinkWare Live-Warnungen weisen darauf hin, wenn Prüfungen gegen eine unerwartete Beschränkung erfolgen*



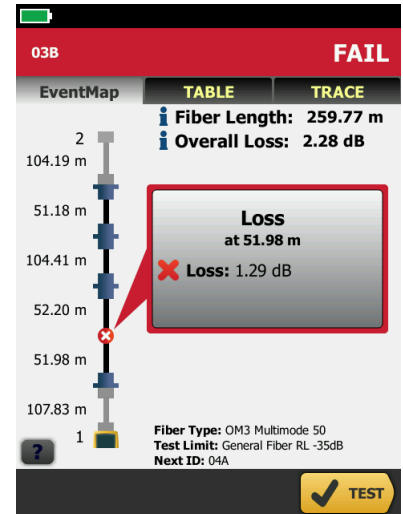
Warten ist das Gegenteil von schnell — aber wenn Ihr DTX-Akku vollständig geleert ist, muss man ihn einstecken und bis zu 15 Minuten warten. Mit Versiv steckt man ihn einfach ein und beginnt mit dem Testen.

Das Suchen nach schwer zu findenden SD-Speicherkarten kann man vergessen — Versiv kann bis zu 12.000 Testresultate intern und bis zu 64 GB auf handlichen Sticks speichern. Und für Links, die den Test nicht bestehen, bietet der DSX Diagnosen der zweiten Generation, die weitere Probleme in einfachen Worten aufzeigen, damit Ihr Team sie schnell beheben kann.

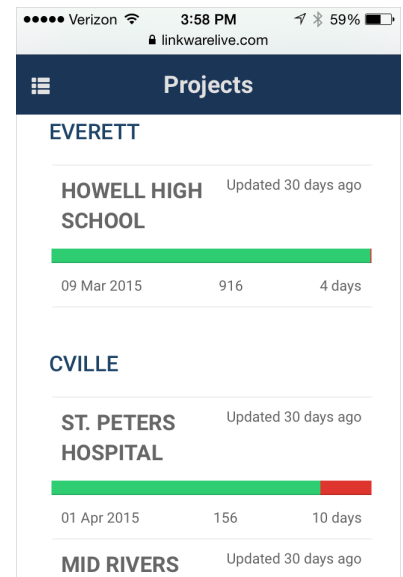
### 3. Verminderte Fehler

Rückrufe können einen profitablen Auftrag in einen Verlust wandeln. Deshalb wurde Versiv ausgelegt, Fehler zu beseitigen. Mit dem DTX ist es nicht schwer, falsche Grenzwerte auszuwählen. Wenn das der Fall ist, müssen alle Tests erneut ausgeführt werden. Aber mit dem ProjX-Management-System von Versiv können Ihre Techniker nur die Tests auswählen, die Sie für den jeweiligen Job definieren. Mit LinkWare Live können Sie den Status eines Auftrags von jedem mobilen Gerät verfolgen, bis hin zu einzelnen Tests. Sie können sogar sehen, wenn unerwartete Prüfungen durchgeführt werden.

Das Festlegen der Faser-Referenz ist eine komplexe Aufgabe mit dem DTX, und wenn es falsch gemacht wird, ist jede Messung in der Folge ungültig — und Ihre Techniker sind sich dessen vielleicht nicht einmal bewusst. Aber Versiv führt den Techniker durch diesen kritischen Prozess, speichert die Ergebnisse der Referenzkabel-Überprüfung und lehnt „negative Dämpfungswerte“ ab, die bei falschen Eingaben entstehen können. With so many ways of preventing and warning you of errors, you might forget the meaning of "call-back".



Das fortschrittlichste Diagnosewerkzeug sagt Ihnen genau, was repariert werden muss



Verfolgen Sie den Status der Aufträge von intelligenten Geräten

## 4. Schnellere Berichterstattung

Da Versiv dieselbe LinkWare Software verwendet wie der DTX, gibt es keine Lernkurve, wenn es um die Dokumentation geht. Aber die schnellere Berichterstattung des Versiv könnte etwas gewöhnungsbedürftig sein. Instead of hauling testers or memory cards back to the office, just upload the results from Versiv to the LinkWare Live cloud service, which automatically assigns the right tests to the right job — across all your testers. Kein Nachspüren nach diesen fehlenden Tests mehr. Versiv bietet auch die 48-fache interne Test-Speicherkapazität des DTX und unbegrenzte Speicherkapazität extern über USB-Geräte oder den Cloud-Service.

## 5. Zukunftsbereit

Eine Investition in Versiv bedeutet, dass Sie auch bereit sind, neue Aufträge anzunehmen. Versiv unterstützt zukünftige Messungen wie TCL und Widerstand-Unsymmetrie, die Ihr DTX nie beherrschen wird. Sie können Koax- und Standard- oder Industrielle Ethernet-Patchkabel in beide Richtungen zertifizieren. Sie können Singlemode-Fasern testen, die mehr als zehn Mal so lang sind. Der modulare Aufbau bedeutet, dass die Kunden neue Funktionen ohne den Kauf eines neuen Testers hinzufügen können.



## Sehen Sie, wie Versiv™ im Vergleich gegen Ihren DTX abschneidet

	Versiv	DTX
<b>Schnellere Einrichtung</b>		
ProjX™-Management-System	✓	
Benutzeroberfläche	SmartPhone	Softkeys
Dateneingabe	Volle Tastatur	Pfeil / Eingabetasten
Test-Setups von LinkWare Live herunterladen	✓	
<b>Schnelleres Testen</b>		
Cat 6 <sub>A</sub> / Class EA Testzeit	10 s	22 s
Kupferkabel-Diagnose der nächsten Generation	✓	
Dämpfungstestzeit für Glasfaser	3 s	12 s
OTDR-Testzeit (pro Wellenlänge)	2 s	15 s
Vierfachdämpfungstest-Modul	✓	
Übersichtsseite zeigt Dämpfung beider Fasern	✓	
Automatischer bidirektionaler Dämpfungstest	✓	
Echter bidirektionaler OTDR-Dämpfungstest (SmartLoop*)	✓	
EventMap™ Glasfaser-Diagnose	✓	
Automatisierte Glasfaser-Inspektion gem. IEC 61300-3-35	1 s	
Wartezeit bei leerer Batterie	Keine Wartezeit	15 Min.
<b>Verminderte Fehler</b>		
Projekt-Status von intelligenten Geräten mittels LinkWare Live verfolgen	✓	
LinkWare Live Abgleichwarnungen	✓	
Überprüfen der Kabelschirmung	✓	
Automatische Überprüfung von TRC mit gespeicherten Ergebnissen	✓	
Animierter Glasfasersatz-Referenzassistent	✓	
Negative Dämpfungsergebnisse werden nicht zugelassen	✓	

## Sehen Sie, wie Versiv™ im Vergleich zu Ihrem DTX abschneidet (Fortsetzung)

	Versiv	DTX
<b>Schnellere Berichterstattung</b>		
LinkWare-Software	✓	✓
Interner Speicher (Cat 6A mit Plot-Daten)	12.000 Ergebnisse	250 Ergebnisse
Speicheroptionen	USB: 64 GB max LinkWare Live: Unbegrenzt	SD/MMC: max. 2GB
Upload / Konsolidierung der Ergebnisse von überall mit LinkWare Live	✓	
Glasfaserprüfberichte	✓	
<b>Zukunftsbereit</b>		
Kupfer-Kalibrierverfahren	Nur im Modul senden	Senden im Mainframe
Faser-Kalibrierverfahren	Nur im Modul senden	Nur im Modul senden
Integrierte Prüfung auf Fremdnebensprechen	✓	
TCL-Messung	✓	
Widerstand-Unsymmetrie-Messung	✓	
Bidirektionale Patchkabelzertifizierung	✓	
Koax-Zertifizierung gem. ANSI/TIA-568-C.4	✓	
Frequenzbereich Class F <sub>A</sub>	1000 MHz	600 MHz
Patchkabel RJ45-zu-M12 zertifizieren	✓	
Maximale OLTS-Reichweite (MM/SM)	12 km / 130 km	5 km / 10 km
Maximale OTDR-Reichweite (MM/SM)	35 km / 130 km	6 km / 20 km
*Patent angemeldet		
Änderungen vorbehalten		