

Key Features des MT9090 OTDR-Fehlersucher



Features Grundgerät

- **4,3“ Farbbildschirm**
- **Echtes Hand-Held Gerät** – nur 800gr. leicht
- **Kompakte Abmessungen** (190mm x 96mm x 18mm)
- **Interner Speicher** für bis zu 2000 Messungen
- **2 x USB-Port** zur Nutzung flexibler Speichermedien oder zur Datenübetragung zum PC
- **schnelle** und komfortable Markerpositionierung,
- **Akkubetrieb** – für bis zu 4h Batterieautonomie
- **Feldeinsatztauglich** durch robustes Gehäuse und Abdeckung aller Anschlüsse
- **Modulare Plattform** (als **OTDR** oder **OCA** nutzbar), offen für zukünftige Erweiterungen

OTDR-Features

- **Kurze Totzonen** (typ. <1m) für hohe Ortsauflösung
- **Integrierte Vorlauffaser** (10m)
- **2 Singlemode Wellenlängen verfügbar** 780nm/1550nm
- **780nm** – ermöglicht gefahrloses Messen im FttX (PON) Netzwerk
- **OTDR, Dämpfungsmessplatz und Rotlichtquelle** in einem Gerät kombinierbar.
- **Echte „Ein-Knopf-Bedienung“**
mit automatischer PASS / FAIL Analyse
- **„Live Fiber“ Funktion** erkennt Datenverkehr auf der Faser.
- **„Stecker Check Funktion“** überprüft die Qualität der Vorlauffaser
- **Echtzeitmessung** mit schnellem Refresh vereinfacht die Fehlersuche.
- **Schnelle Fehlersuche** durch schnelles Rechnersystem
- **Telcordia (.sor) Dateiformat**
- **Ideal für FttX Netzwerke**

Bild 1: Der MT9090 im Detail



- 1) 4,3" Farbdisplay, hochauflösend für Innen und Außen
- 2) Funktionstasten - Zugriff auf erweiterte Funktionen (F1 bis F4)
- 3) START Taste - für echte "Ein-Knopf-Fehlersuche"
- 4) Pfeiltasten - Zoomen, Cursor-Verschiebung und Menü-Navigation
- 5) SET - selektieren und bestätigen
- 6) MENU Taste - Zugriff auf Setups und Speicher
- 7) Optischer Anschluss (Integriertes Power Meter)
- 8) VFL Fehlersucher (Optional)
- 9) USB Ports (2) für einfachen Datentransfer

Bild 2: Echte Ein-Knopf-Bedienung – einfach START Taste drücken



Bild 3: OTDR Messung **PASS**

Fault Locate Step 18:12:20

Stop

Analysis Summary	PASS
End/Fault Distance	55 ft
Loss at OTDR Connection	0.67 dB
Total Loss (Incl Loss at OTDR)	0.67 dB
Total Loss Threshold	1.50 dB

Total Loss Threshold

Power Meter

No.	Distance (ft)	Type	Loss (dB)	Refl. (dB)
1.1	0	↗	N/A	N/A
1.2	5	⊥	N/A	>-58.6
2	55	⊥	END	>-70.0

View Trace

Bild 4: OTDR Messung **FAIL**

Fault Locate Step
18:02:15

Analysis Summary **FAIL**

End/Fault Distance 50 ft

Loss at OTDR Connection 3.00 dB

Total Loss (Incl Loss at OTDR) N/A

Stop

Total Loss Threshold

Power Meter

View Trace

No.	Distance (ft)	Type	Loss (dB)	Refl. (dB)
1.1	0	↗	N/A	N/A
1.2	4	⌋	N/A	>-60.6
1.3	50	⌋	END	>-69.0

Bild 5: View Trace – Ansicht der OTDR Messkurve mit interner Vorlauf-faser

FTTx OTDR (Trace View)
08:21:22

A - B (m) : 370.4
2-Pt Loss(dB) : 0.69

Start Real Time

Zoom

Display From
A

View Events

Bild 6: Speichermenü

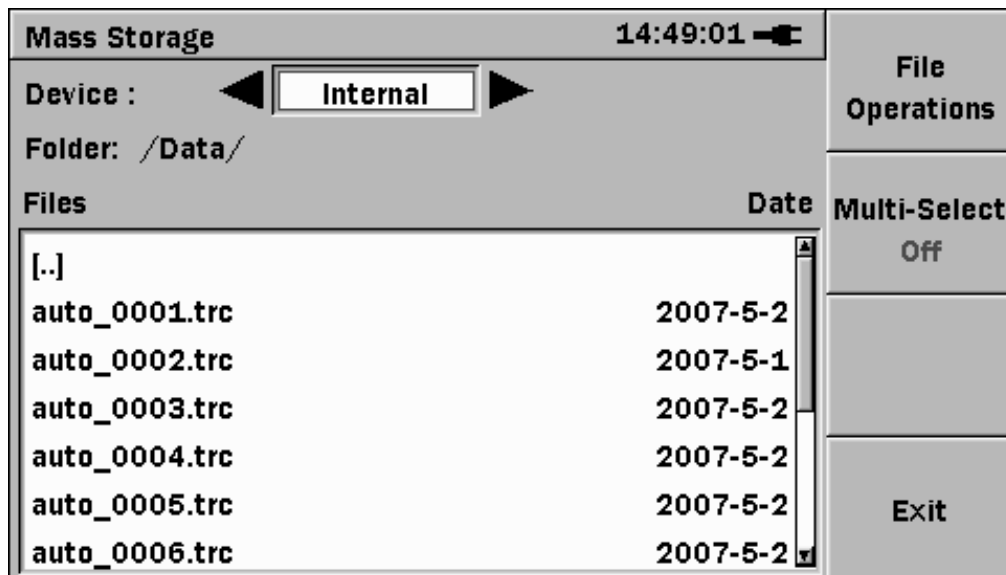


Bild 7: Dateinamenvergabe über Autospeichern...

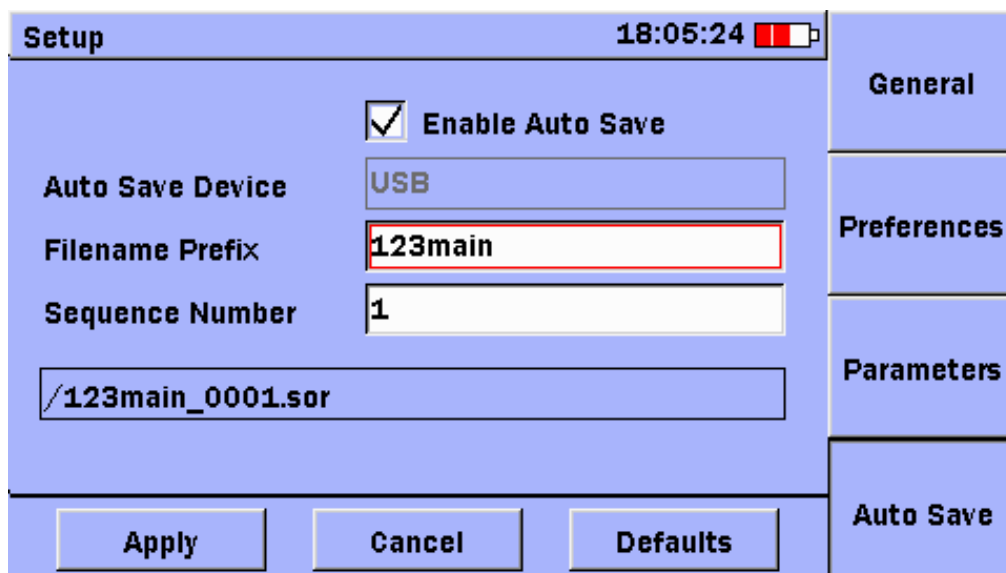


Bild 7: ...oder über Tastatureingabe

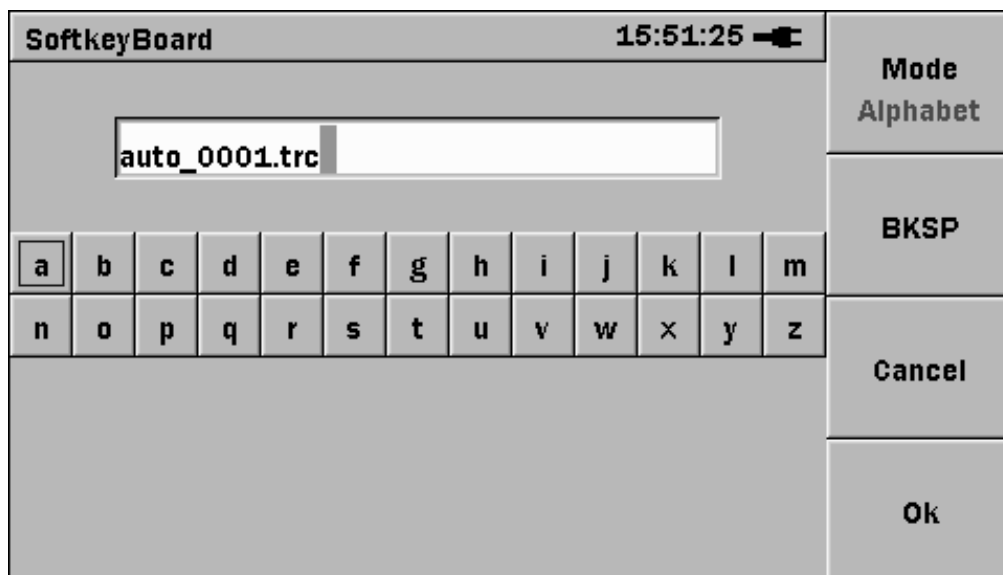
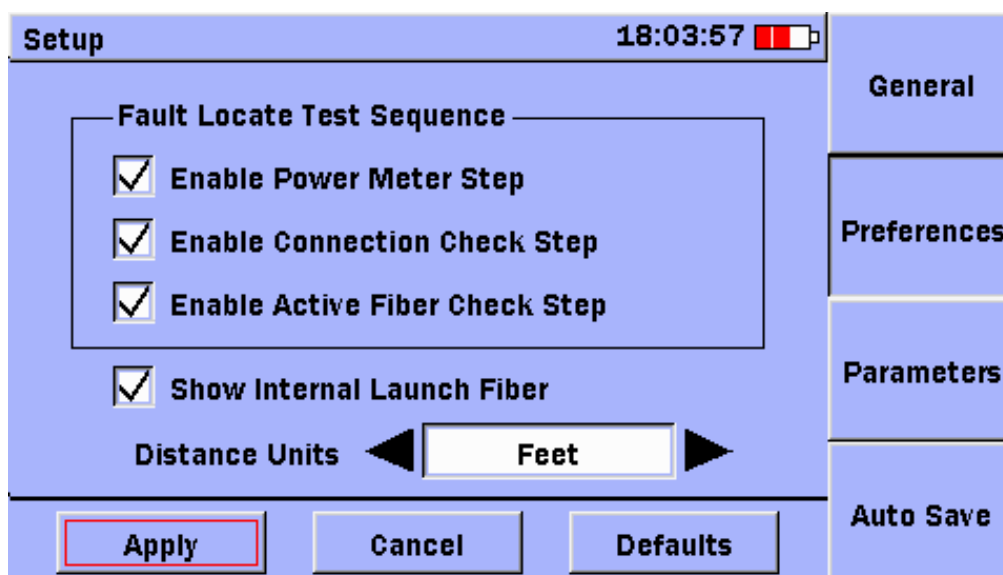


Bild 8: Setupmenü



Weiteres sinnvolles Zubehör verfügbar :

- **Video Mikroskop**



- **Softtasche, etc.**



Noch Fragen ?

...fragen Sie uns, wir helfen Ihnen gerne weiter

Tele Südost Netze GmbH

Anritsu Channel Partner Deutschland

Gewerbegebiet 2b

82399 Raisting

T 08807-9281-0

F 08807-9281-29

info@tso-netze.de

www.tso-netze.de