

# Key Features des MT9083A2/B2/C2 OTDR-Messgerätes



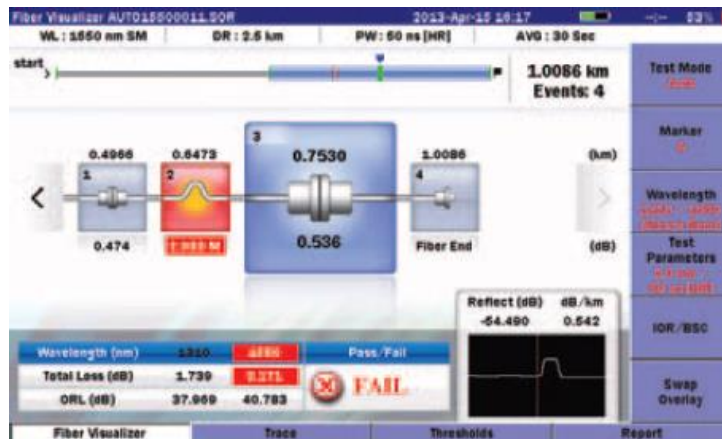
## Features Grundgerät

- **7“ Farbbildschirm (800x480) in zwei Ausführungen**
  - Standard (Indoor optimiert)
  - Enhanced (Outdoor/Indoor optimiert)
- **Echtes Hand-Held OTDR** – nur 2,6kg leicht
- **Speicher** für bis zu 30.000 Messungen
- **2 x USB-Port** zur Nutzung flexibler Speichermedien, zur Datenübertragung zum PC oder für externe Tastatur
- **Drehrad** zur schnellen und komfortablen Markerpositionierung,
- **Autotest** Taste zur vollautomatischen Parameterauswahl bei der OTDR Messung
- **Akkubetrieb** – für bis zu 12h Batterieautonomie mit Li-Ion Akku
- **Feldeinsatztauglich** durch robuste Stoßschutzkanten aus Gummi und Abdeckung aller Anschlüsse
- **Fernsteuerbar über SCPI Befehle**
- **VIP Funktion** zum Anschluss eines LWL-Stecker Video Mikroskops
- **Funktionstasten** für schnellen Menüzugriff

## OTDR-Features

- **Deutsche Menüführung**
- **Schnelle Bootzeit** - in nur **15 Sekunden** bereit zum messen
- **Kurze Totzonen** (typ. 0,8m)
- **Hohe Ortsauflösung** (bis zu 150.000 Datenpunkte)
- **Spezieller PON Modus** für „best-of-class“ Messungen an splitterbasierenden FttX-Netzwerken (1 x 128 Splitter)
- Bis zu **46dB Dynamik (Typ „C“)** und reduzierte Messzeiten durch **„Enhanced Range“ – ER Funktion**
- **„Template“ (Schablone) Funktion** für schnelle Analyse von definierten Ereignisorten.
- **Automatische Makrobending Fehlersuche** integriert
- **5 Singlemode Wellenlängen verfügbar**  
1310nm/1490nm/1550nm/1625nm/1650nm
- **2 Multimode Wellenlängen verfügbar**  
850nm/1300nm
- **OTDR, Dämpfungsmessplatz und Rotlichtquelle** in einem Gerät kombinierbar.
- **Automatischer Messmodus** für hohe Faserzahlen
- **Echtzeit-Messung** mit extrem schnellem Refresh vereinfacht die Fehlersuche.
- **Kürzeste Messdauer** durch hohe Dynamik, ER-Funktion und schnelles Rechnersystem
- **Belcore Dateiformat** (Telcordia SOR, Issue 2, SR4731)
- **Ideal vom FTTx bis zum WAN Netzwerk**

- **\*NEU\* Fiber Visualizer** für einfachste Fehlersuche



- **Automatisierter Meßablauf** spart Zeit und vereinfacht die Bedienung durch intuitive Eingabe der relevanten Informationen und Parameter
- **Direkter Vergleich** von bis zu 4 Messkurven, für z.B. Vorher / Nachher Vergleiche, Ermittlung von Dämpfungsveränderungen durch Alterung der Faser, etc.
- **PON Modus** für FttX-Netzwerke
- **„Template“ (Schablone) Funktion** für schnelle Analyse von definierten Ereignisorten.
- **VIP Funktion** LWL Steckerendflächenüberprüfung mit Video Mikroskop und Dokumentation, Abspeicherung der Bilder.
- **Sinnvolles Zubehör verfügbar** :
  - **KFZ Ladeadapter**
  - **Hartschalenkoffer oder Softtasche, etc...**

**Noch Fragen ?**

**...fragen Sie uns, wir helfen Ihnen gerne weiter**

**Tele Südost Netze GmbH**

Anritsu Channel Partner Deutschland

Hermann-Köhler-Straße 13

58553 Halver

T 02353-66987-0

F 02353-66987-29

info@tso-netze.de

www.tso-netze.de