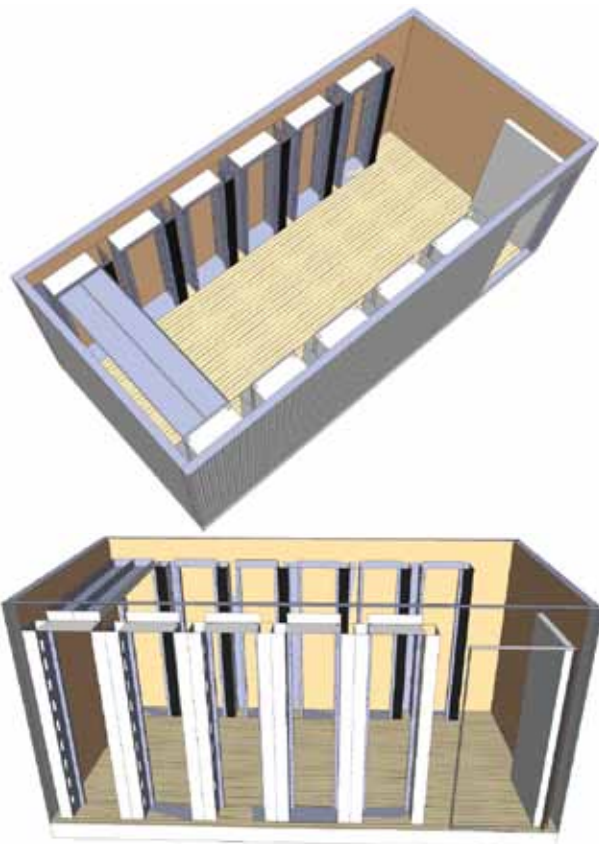


FTTX POP CONTAINER (OIF)



FTTX PoP Container 6000x2950x3000

Beschreibung:

Der TSO FTTX Container wird als schlüsselfertiger POP (Point of Presence) in modernen FTTx-Netzwerken eingesetzt. Als komplette, vorinstallierte Lösung ist die LWL Hauptverteilertechnik (OIF) sowie Beleuchtung, Elektro- und Lüftungstechnik nach Kundenvorgaben bereits vorinstalliert und spart somit Montagezeit und -kosten. Durch die hervorragenden Isolationseigenschaften des FTTX Containers kann im Regelfall auf eine wartungsintensive und teure Klimatisierung verzichtet werden. Die Belüftung erfolgt über 2 Stk. 48V Lüfter, temperaturgesteuert. Darüber hinaus ist eine 1kW Heizung installiert. Der FTTX Container entspricht den aktuellen Vorschriften für Brandschutz (F30) und verfügt selbstverständlich über ein Zertifikat vom Deutschen Institut für Bautechnik, Brandschutz und Statik. Transport und Aufstellung kann i.d.Regel über einen LKW mit Ladebordkran erfolgen.

Leistungsmerkmale:

- Komplett vorinstallierte PoP Lösung für FTTX Netzwerke (bis zu 18432 Fasern)
- Hervorragende Isolationseigenschaften = KEINE Klimatisierung nötig
- Kabeleinführung über Bodenausschnitt 800x800mm mit umlaufender Wulst.
- Doppelboden (170mm) zur Kabelführung
- Transport und Aufbau über LKW mit Ladebordkran.
- Andere Maße auf Anfrage

Spezifikationen:

- Abmessung: 6000 x 2950 x 3000 mm
- Brandschutz F30
- Doppelwandige Panelkonstruktion; Isolation aus mind. 100mm Steinwolle
- Boden aus PVC oder Alu, Rutschhemmend und Ableitfähig
- Installierter OIF Hauptverteiler für bis zu 18432 Fasern
- KEINE Klimatisierung nötig
- Heizung 1kW, 2x48V Lüfter

INFOHOTLINE: 0700 – TSONETZE

TELE SÜDOST NETZE GMBH

Büro West / Servicecenter
Othlinghauser Straße 2
58509 Lüdenscheid
T +49 (0) 2351/43204 – 70
F +49 (0) 2351/43204 – 72
info@tso-netze.de
www.tso-netze.de